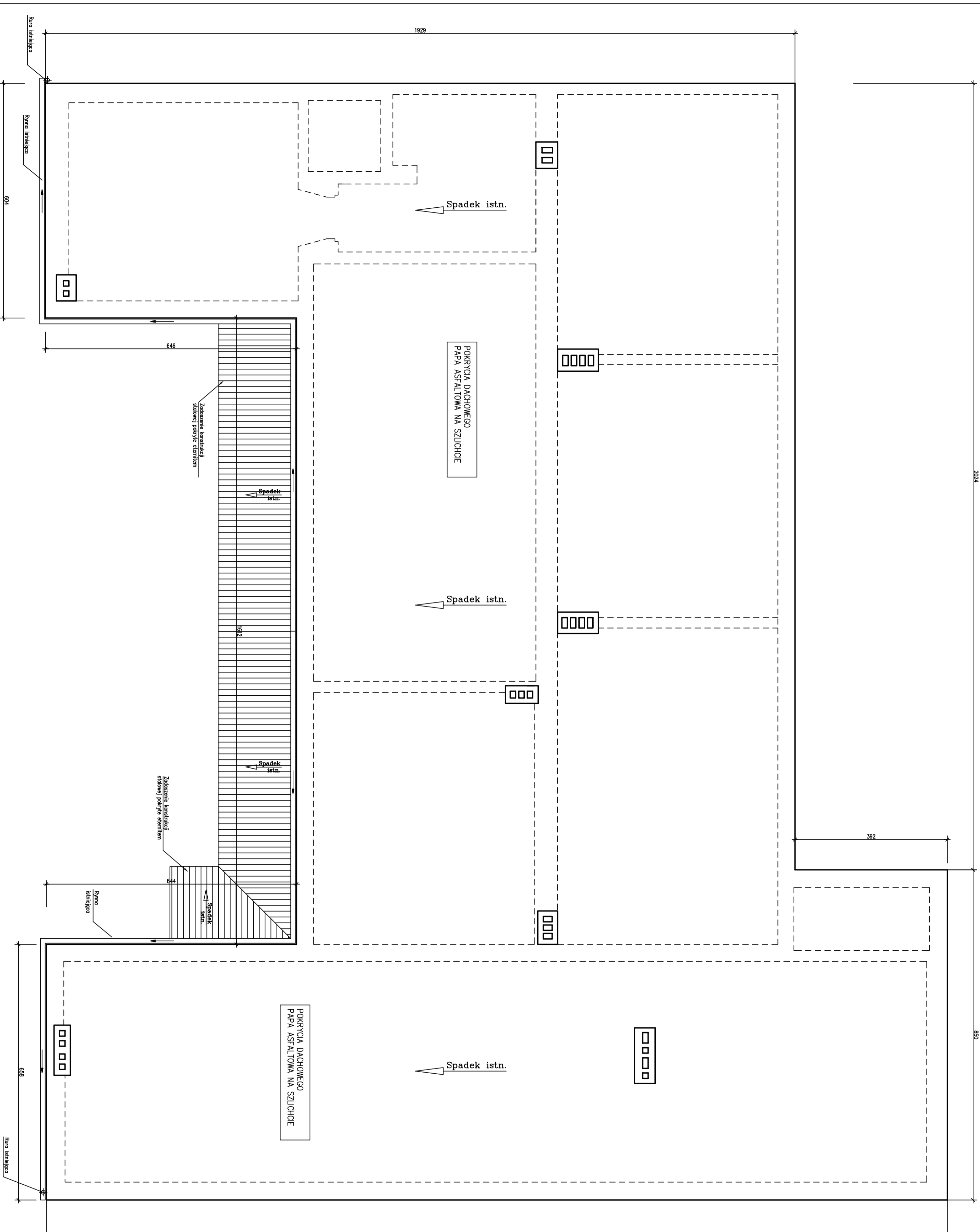


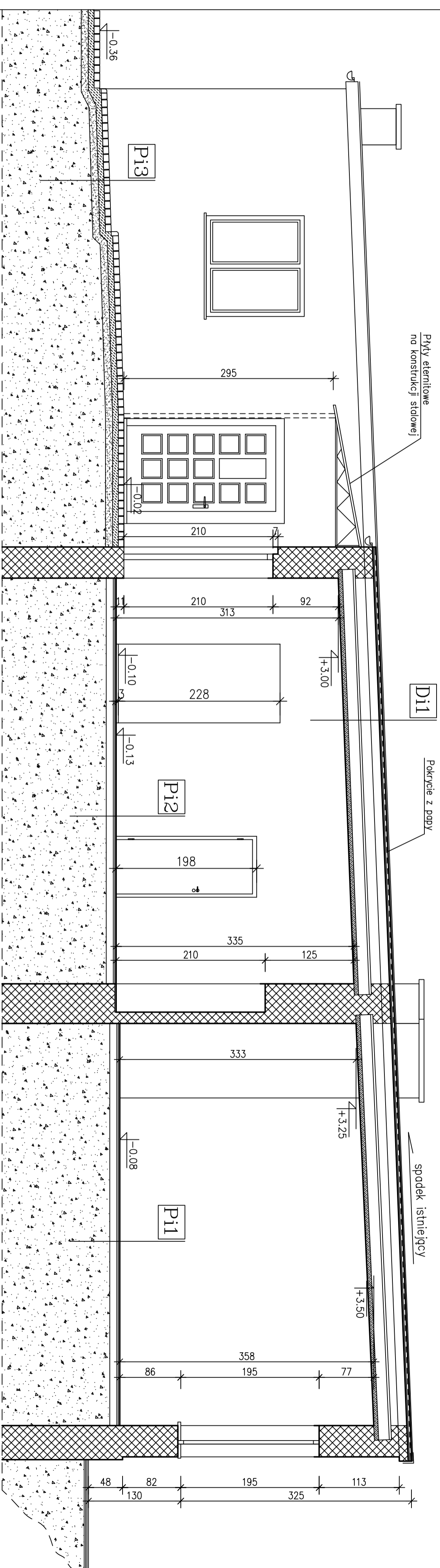
**ZESTAWIENIE POMIĘSZCZEN**

| Numer pom. | Nazwa pomieszczenia | Materiał posadzi  | Powierzchnia [m <sup>2</sup> ] |
|------------|---------------------|-------------------|--------------------------------|
| 01         | Hall                | plyta             | 61,91                          |
| 02         | Sala nr 1           | wkładna pcv       | 37,79                          |
| 03         | Sala nr 2           | wkładna pcv       | 27,02                          |
| 04         | Sala nr 3           | wkładna pcv       | 36,60                          |
| 05         | Sala nr 4           | wkładna pcv       | 36,60                          |
| 06         | Korytarz            | plyta             | 18,40                          |
| 07         | Pokój nauczycielski | posad.            | 3,42                           |
| 08         | Pom.gosp.           | posad.            | 3,42                           |
| 09         | Szatnia             | wkładna glineczna | 5,04                           |
| 10         | Szatnia dyktora     | wkładna glineczna | 1,48                           |
| 11         | Kuchnia             | plyta             | 7,30                           |
| 12         | WC                  | plyta             | 1,48                           |
| 13         | WC dziewcząt        | plyta             | 1,37                           |
| 14         | WC chłopców         | wkładna pcv       | 27,31                          |
| 15         | Sala przedmiotowa   | wkładna pcv       | 41,32                          |
| 16         | Sala gimnastyczna   | wkładna pcv       | 365                            |
| 17         | Zaplecze            | pos. beton.       | 58,50                          |
| Razem      |                     |                   |                                |

**RZUT PRZYZIEMI  
STAN ISTNIĄCY** 1:50



RZUT DACHU  
 STAN ISTNIEJACY 1:50



**D11** stropodach istniejący

papa asfaltowa wierzchniego krycia  
 papa podkładowa  
 szlichta cementowa  
 warstwa izolacyjna – żużel  
 konstrukcja żelbetowa stropodachu  
 tynk istniejący

**Pi1** posadzka istniejąca

wykładzina pcv  
 deskowanie pełne  
 legary drewniane  
 podkład istniejący  
 grunt rodzimy

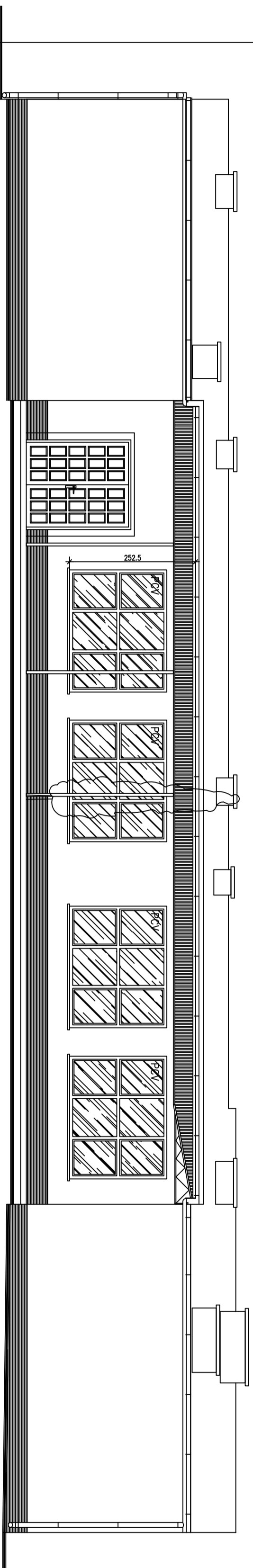
**Pi3** posadzka na gruncie

kostka betonowa – polbruk  
 podbudowa piaskowo-cementowa  
 grunt rodzimy

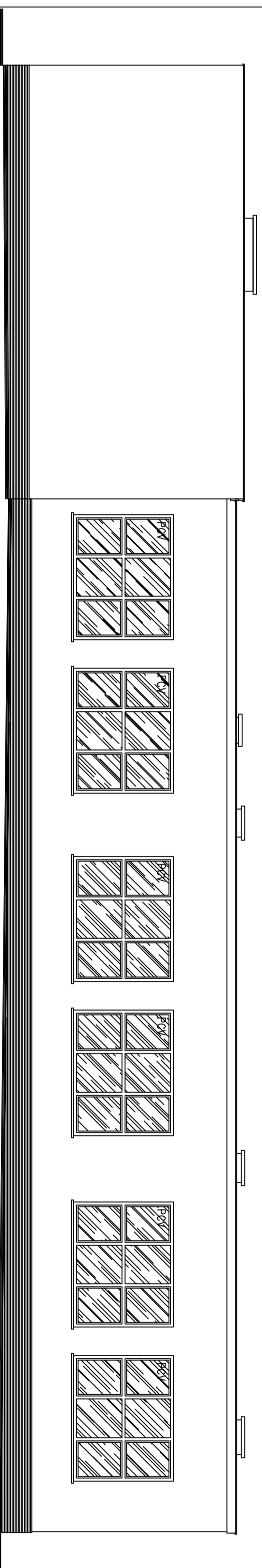
**Pi2** posadzka istniejąca

płytki  
 istniejąca podbudowa  
 grunt rodzimy

**PRZEKRÓJ A-A**  
**STAN ISTNIEJĄCY**  
**1:50**

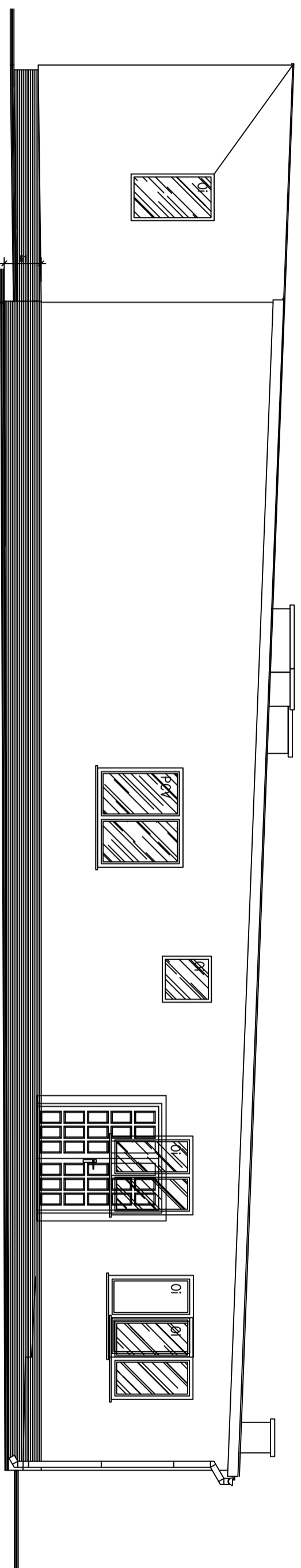


północna

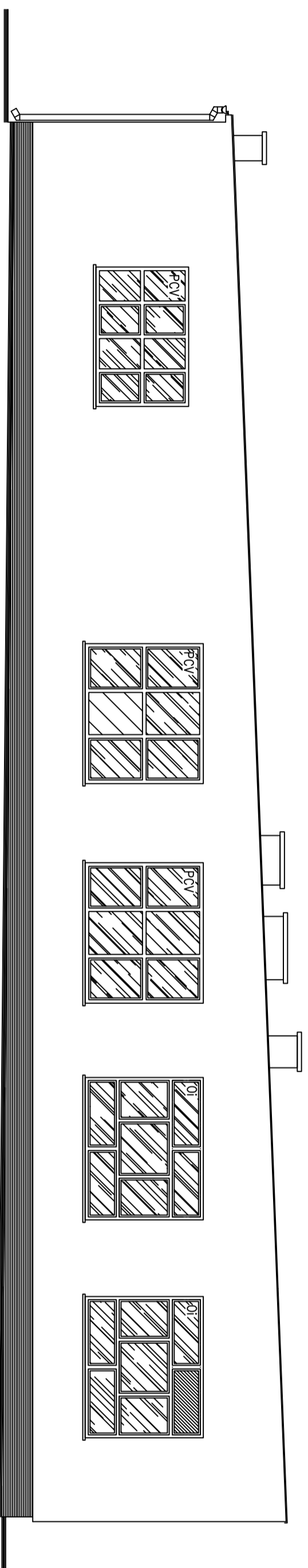


południowa

ELEWACJE CZ.1  
STAN ISTNIEJĄCY 1:100



wschodnia



zachodnia

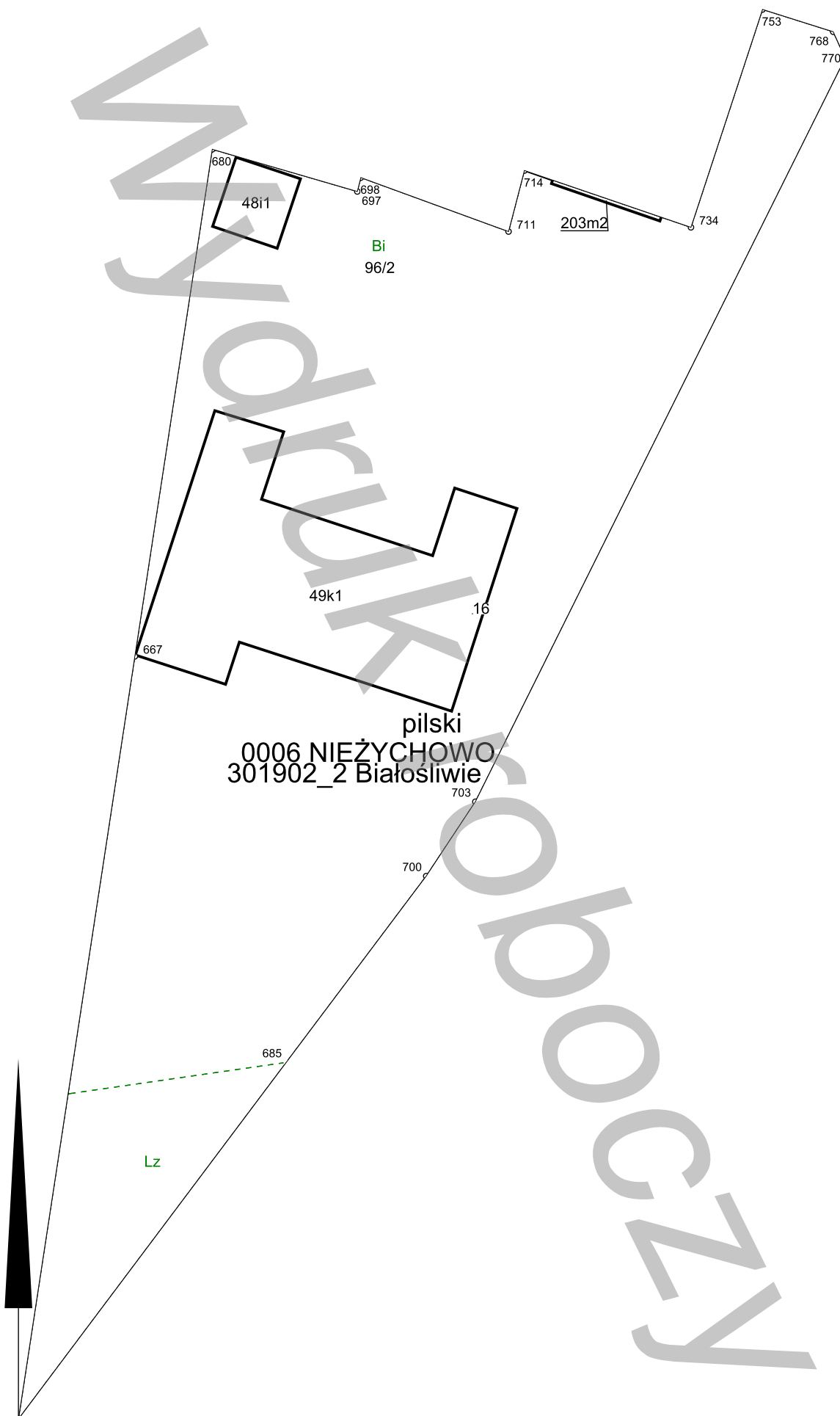
ELEWACJE CZ.2  
STAN ISTNIEJĄCY 1:100

Oznaczenie organu

Znak:

Województwo: wielkopolskie  
Powiat: pilski  
Jednostka ewidencyjna: Białośliwie  
Obręb ewidencyjny: NIEŻYCHOWO

Skala 1:500



0006 NIEŻYCHOWO  
301902\_2 Białośliwie

Adnotacje

Wykonał(a): Justyna Lach

*podpis wykonawcy*

dn. 08-05-2026 r.

*podpis*